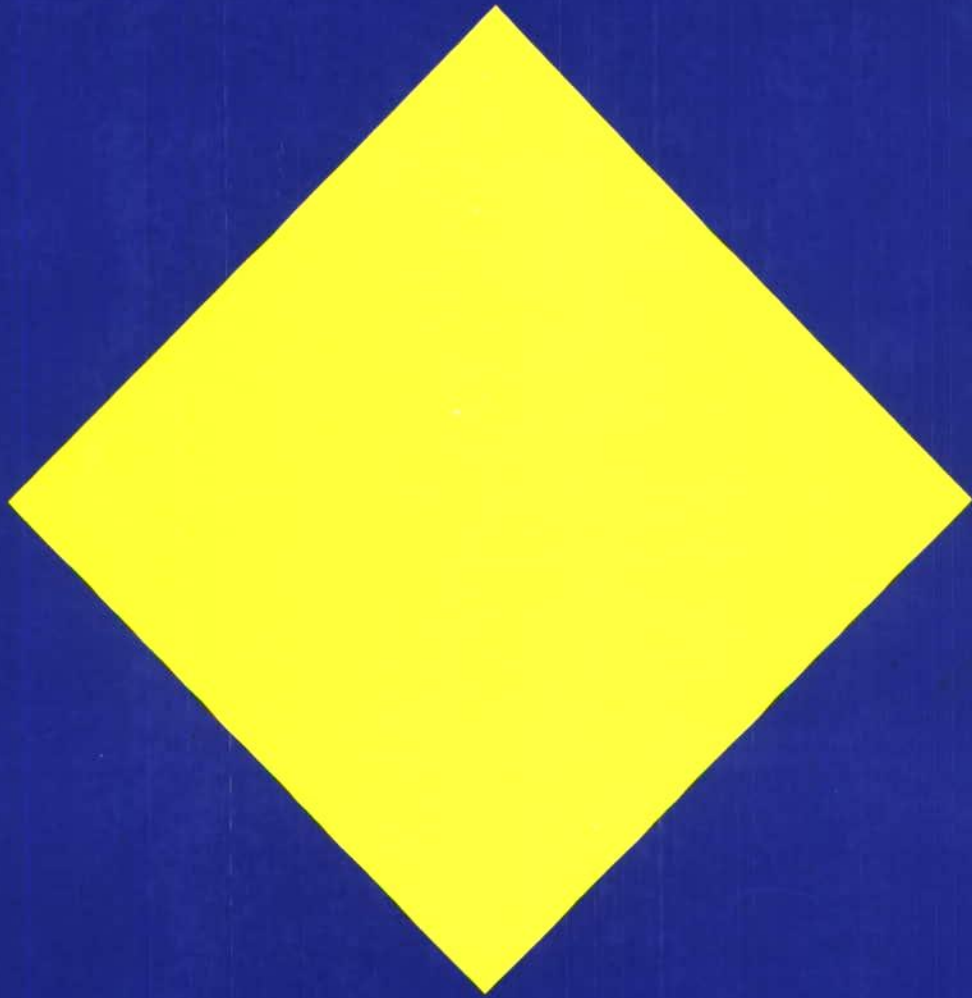


M I D E P L A

M-D.S.
16
1993
separata
t.1



DOCUMENTOS / SOCIALES

M I D E P L A N

21-87
78
1992
1.1

MINISTERIO DE
PLANIFICACION
Y COOPERACION
BIBLIOTECA

División Social

**Separata Tomo I / Cuadros y gráficos
Distribución nacional de los puntajes CAS
Simulación de los porcentajes CAS a la
Encuesta CASEN 1990**

Indice

Cuadro N° 4.1-2: Distribución de puntajes CAS por porcentaje acumulado.	4
Gráfico N° 4.1-1: Puntajes CAS en función de la distribución acumulada de las familias por veintiles (curva nacional).	5
Gráfico N° 4.1-2: Puntajes CAS en función de la distribución acumulada de las familias inferior a un 50%.	5
Gráfico N° 4.1-3: Puntajes CAS en función de los porcentajes acumulados de las familias (urbano, rural, nacional).	6
Gráfico N° 4.2-1: Porcentajes de familias en cada región ubicadas bajo el decil CAS-3 Nacional.	6
Gráfico N° 4.2-2: Porcentajes de familias sector urbano y rural de cada región ubicadas bajo el decil CAS-3 Nacional.	7
Cuadro N° 4.2-4: Número de familias y porcentajes regionales urbano rural, ubicados bajo el decil 3 de puntajes CAS. Porcentaje sobre el total nacional.	8
Gráfico N° 4.3-1: Porcentaje acumulado de la población en relación a la distribución de puntajes CAS por veintiles. Caso Coronel, Ñuñoa y Nacional.	9
Gráfico N° 5.1-1: Años de escolaridad del jefe de hogar en función de la distribución de los puntajes CAS por veintiles. Cifras nacionales.	9
Gráfico N° 5.1-2: Años de escolaridad del jefe de hogar urbano y rural en función de los veintiles de puntajes CAS.	10
Gráfico N° 5.2-1: Porcentaje acumulado de familias con necesidades básicas insatisfechas según distribución acumulada de puntajes CAS.	10
Gráfico N° 5.2-2: Porcentaje acumulado de familias con necesidades básicas insatisfechas según tramos de puntajes CAS.	11
Gráfico N° 5.3-1: Promedio de ingresos por deciles CAS y deciles de Ingresos.	11
Gráfico N° 5.3-2: Porcentajes de ingresos por deciles CAS y deciles de Ingresos.	12
Gráfico N° 5.3-3: Porcentajes acumulados de ingresos por deciles CAS y deciles ingresos.	12

Gráfico N° 5.3-4: Porcentajes de ingresos según deciles CAS versus porcentaje de ingresos según deciles de ingreso.	13
Gráfico N° 5.3-5: Porcentaje acumulado de ingreso según deciles CAS versus porcentaje acumulado de ingresos según deciles de ingreso.	13
Gráfico N° 5.3-6: Relación entre ingresos promedios y puntajes CAS ordenado por veintiles 1 al 20.	14
Gráfico N° 5.3-7: Relación entre ingresos promedios y puntajes CAS ordenado por veintiles 1 al 10.	14
Gráfico N° 5.4-1: Distribución de los porcentajes de indigencia y pobreza según puntajes CAS.	15
Gráfico N° 5.4-2: Distribución de los porcentajes de indigencia y pobreza acumulados en función de los puntajes CAS (Encuesta CASEN 1990).	15

CUADRO N° 4. 1 -2

DISTRIBUCION DE PUNTAJES CAS POR PORCENTAJE ACUMULADO.

Información base: CASEN 1990

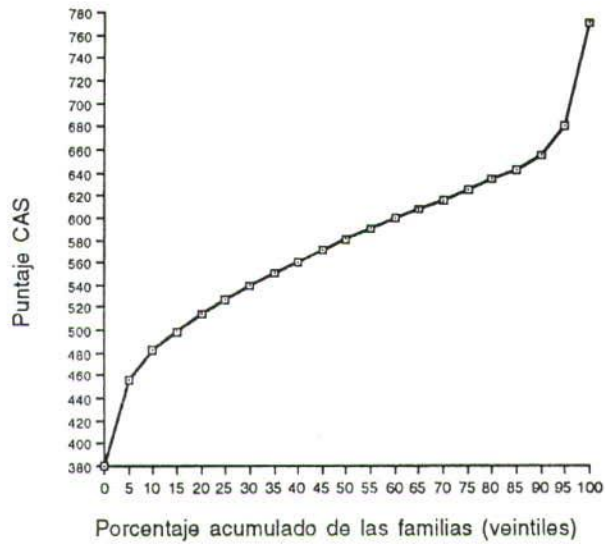
%	PUNTAJES CAS		
	ACUMUL.	URBANO	RURAL
0	380	380	380
5	462	441	456
10	489	462	482
15	506	476	499
20	521	488	514
25	535	500	527
30	547	511	539
35	559	521	550
40	570	530	561
45	580	539	571
50	589	548	581
55	597	556	591
60	605	564	599
65	613	574	608
70	620	584	616
75	628	596	625
80	636	609	634
85	644	628	643
90	655	653	655
95	678	694	680
100	710	770	770

Fuente: FOCUS, Estudios y Consultoras Ltda.

GRAFICO N° 4.1-1

PUNTAJES CAS EN FUNCION DE LA DISTRIBUCION ACUMULADA DE LAS FAMILIAS POR VEINTILES (CURVA NACIONAL).

Información base: CASEN 1990.

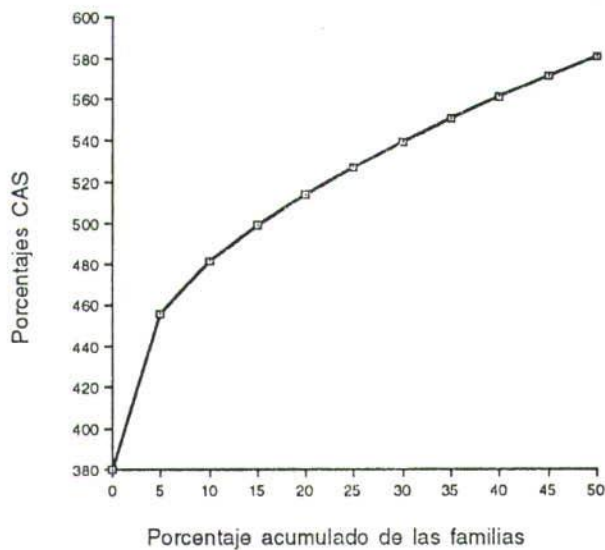


Fuente: FOCUS, Estudios y Consultorías Ltda.

GRAFICO N° 4.1-2

PUNTAJES CAS EN FUNCION DE LA DISTRIBUCION ACUMULADA DE LAS FAMILIAS INFERIOR A UN 50%.

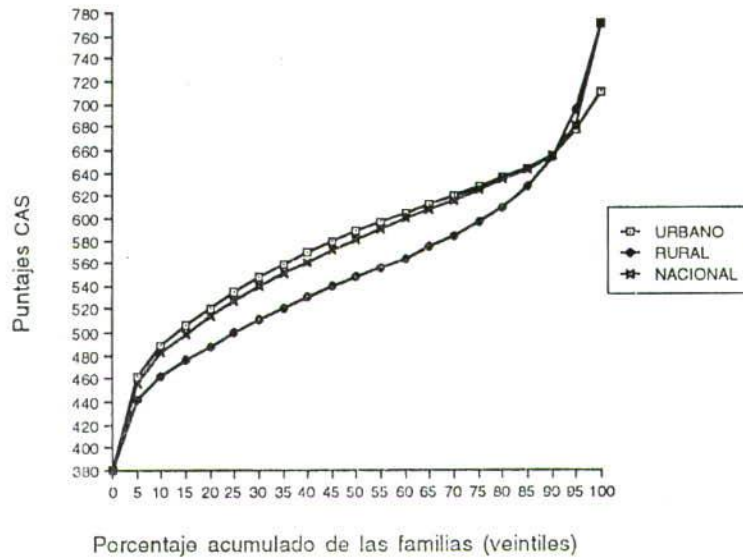
Información base: CASEN 1990.



Fuente: FOCUS, Estudios y Consultorías Ltda.

GRAFICO N° 4.1-3

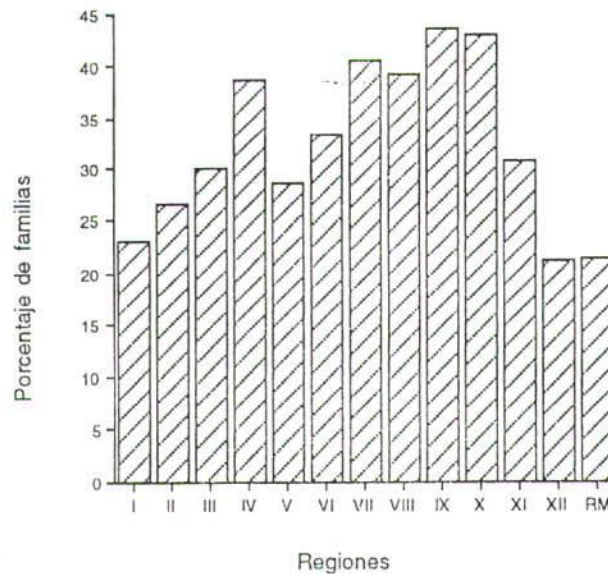
PUNTAJES CAS EN FUNCION DE LOS PORCENTAJES ACUMULADOS DE LAS FAMILIAS.



Fuente: FOCUS, Estudios y Consultoras Ltda.

GRAFICO N° 4.2-1

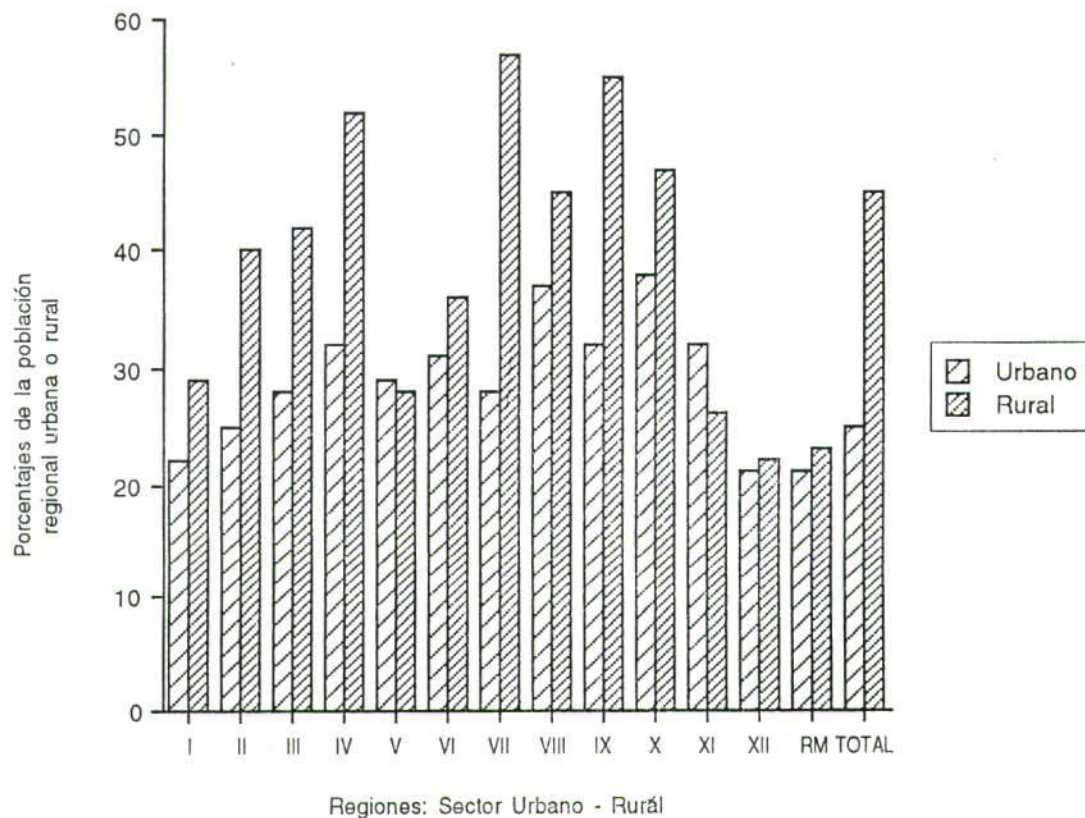
PORCENTAJE DE FAMILIAS EN CADA REGION UBICADAS BAJO EL DECIL CAS 3 NACIONAL.



Fuente: FOCUS, Estudios y Consultoras Ltda.

GRAFICO N° 4.2-2

PORCENTAJE DE FAMILIAS SECTOR URBANO Y RURAL DE CADA REGION UBICADAS BAJO EL DECIL CAS 3 NACIONAL



Fuente: FOCUS, Estudios y Consultorias Ltda.

CUADRO N° 4 . 2-4

NUMERO DE FAMILIAS Y PORCENTAJES REGIONALES, URBANO RURAL UBICADOS
BAJO EL DECIL 3 DE PUNTAJE CAS
PORCENTAJES SOBRE EL TOTAL NACIONAL
Ordenados descendientemente por N° de familias

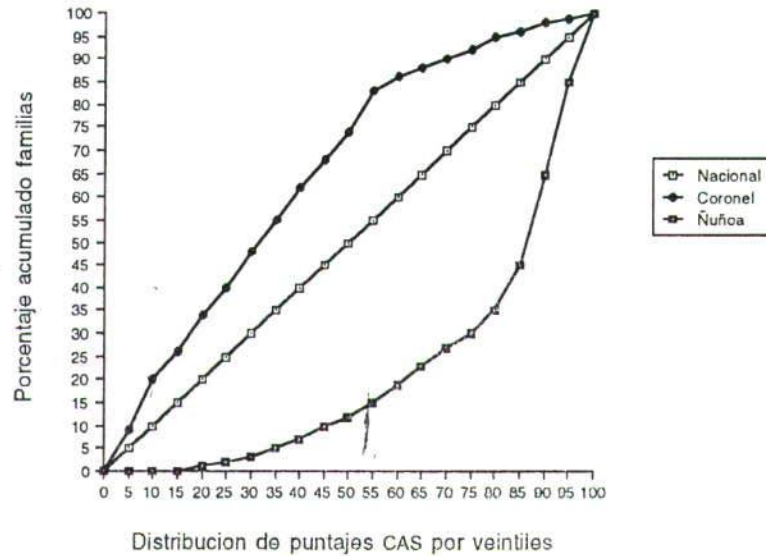
REGIONES	N° FAMILIAS BAJO DECIL 3 NACIONAL	N° FAMILIAS REGION	% FAMILIAS BAJO DECIL 3	% FAMILIAS BAJO DECIL 3 SOBRE TOTAL NACIONAL	% ACUMULADO
RM URBANA	322.333	1.513.902	21,3	27,7	27,7
VIII URBANA	128.406	347.019	37,4	11,0	38,7
V URBANA	108.106	376.539	28,7	9,3	48,0
VII RURAL	62.491	111.020	56,3	5,4	53,3
X URBANA	60.475	153.470	39,4	5,2	58,5
VIII RURAL	57.414	126.074	45,5	4,9	63,4
IX RURAL	57.119	103.410	55,7	4,9	68,3
X RURAL	54.438	113.530	48,0	4,7	73,0
IX URBANA	42.214	124.485	33,9	3,6	76,6
VII URBANA	37.573	135.955	27,6	3,2	79,9
VI URBANA	32.476	104.120	31,2	2,8	82,6
IV URBANA	30.626	96.044	31,9	2,6	85,3
VI RURAL	30.083	83.104	36,2	2,6	87,9
II URBANA	29.133	110.998	26,2	2,5	90,4
IV RURAL	25.964	50.277	51,6	2,2	92,6
I URBANA	21.515	94.932	22,7	1,8	94,4
V RURAL	14.660	52.710	27,8	1,3	95,7
III URBANA	14.394	50.693	28,4	1,2	96,9
RM RURAL	12.902	51.909	24,9	1,1	98,0
XII URBANA	9.138	43.501	21,0	0,8	98,8
XI URBANA	5.008	14.873	33,7	0,4	99,2
III RURAL	2.652	6.180	42,9	0,2	99,5
I RURAL	2.270	7.829	29,0	0,2	99,7
XI RURAL	2.065	8.149	25,3	0,2	99,8
II RURAL	1.084	2.710	40,0	0,1	99,9
XII RURAL	698	3.072	22,7	0,1	100,0
TOTAL NAC.	1.165.237	3.886.505	30,0	100,0	

Fuente: FOCUS, Estudios y Consultoras Ltda., a partir de
Encuesta CASEN 1990

(#) Decil 3 equivale a un puntaje CAS de 539 puntos.

GRAFICO Nº 4.3-1

PORCENTAJE ACUMULADO DE LA POBLACION EN RELACION A LA DISTRIBUCION DE PUNTAJES CAS POR VEINTILES

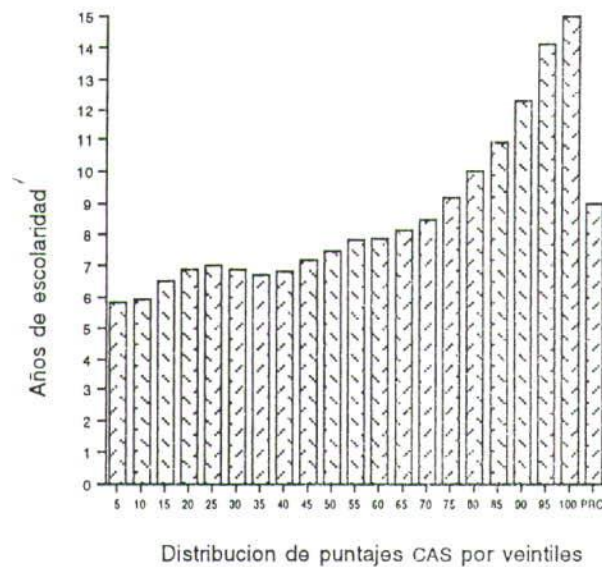


Fuente: FOCUS, Estudios y Consultoras Ltda.

GRAFICO Nº 5.1-1

AÑOS DE ESCOLARIDAD DEL JEFE DE HOGAR EN FUNCION DE LA DISTRIBUCION DE LOS PUNTAJES CAS POR VEINTILES

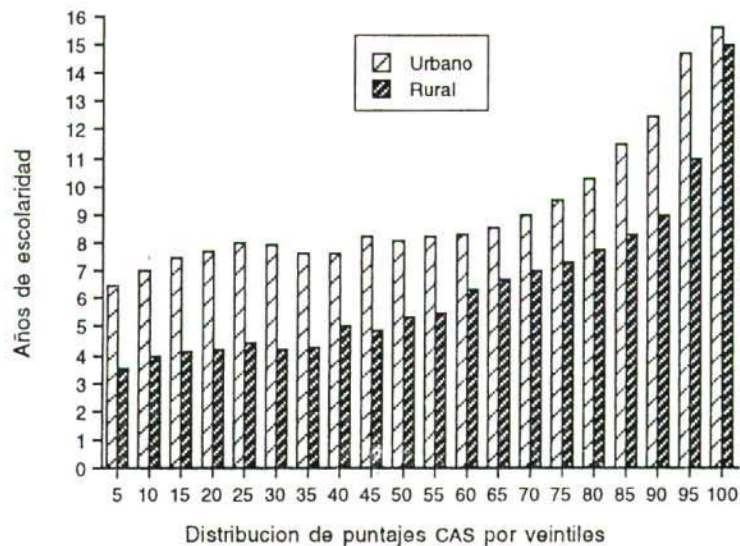
(Cifras nacionales)



Fuente: FOCUS, Estudios y Consultoras Ltda., a base de encuestas CASEN 1990.

GRAFICO N° 5.1-2

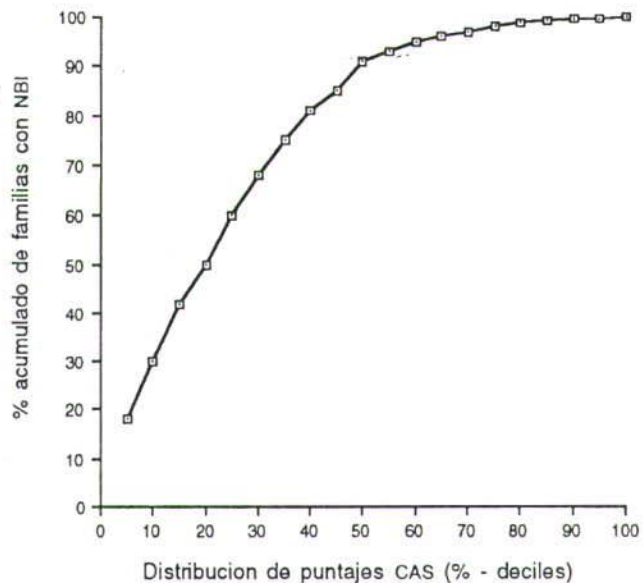
AÑOS DE ESCOLARIDAD DEL JEFE DE HOGAR URBANO Y RURAL EN FUNCION DE LOS VEINTILES DE PUNTAJES CAS.



Fuente: FOCUS, Estudios y Consultoras Ltda., a base de encuestas CASEN 1990.

GRAFICO N° 5.2-1

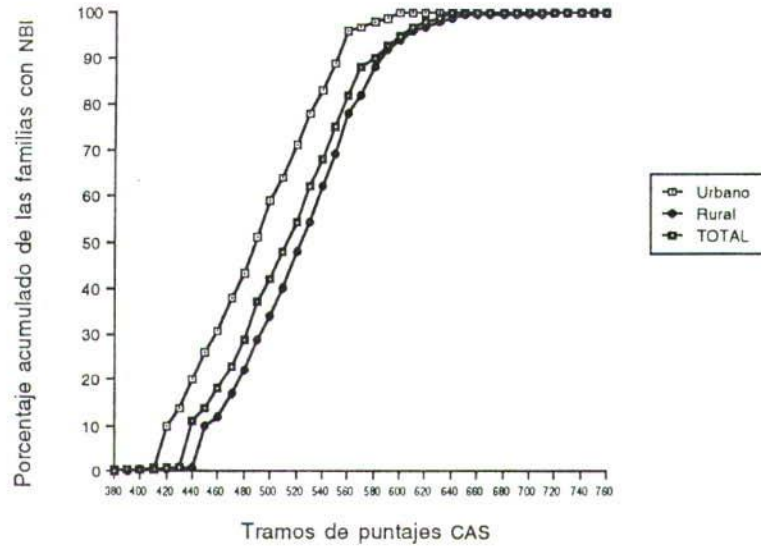
PORCENTAJE ACUMULADO DE FAMILIAS CON NECESIDADES BASICAS INSATISFECHAS SEGUN DISTRIBUCION ACUMULADA DE PUNTAJE CAS



Fuente: FOCUS, Estudios y Consultoras Ltda.

GRAFICO N° 5.2-2

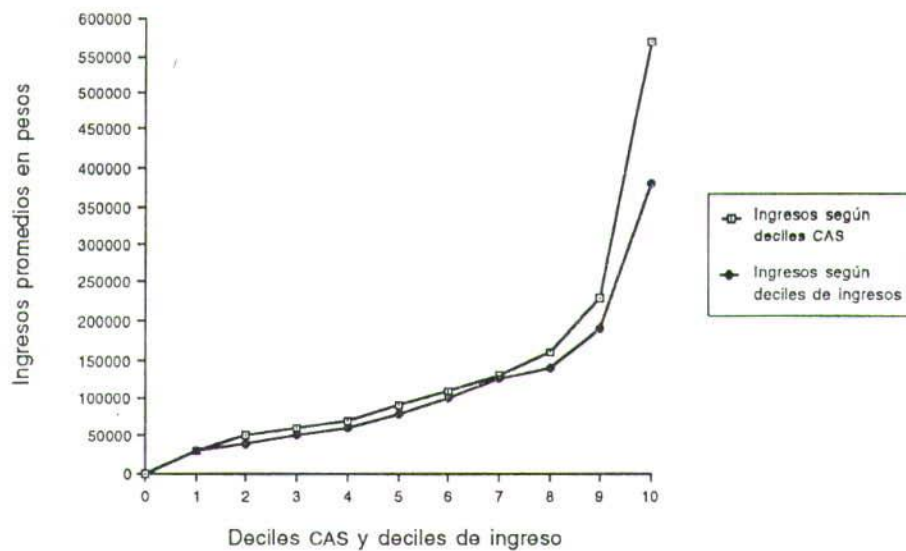
PORCENTAJE ACUMULADO DE FAMILIAS CON NECESIDADES BASICAS INSATISFECHAS SEGUN TRAMOS DE PUNTAJES CAS



Fuente: FOCUS, Estudios y Consultorías Ltda.

GRAFICO N° 5.3-1

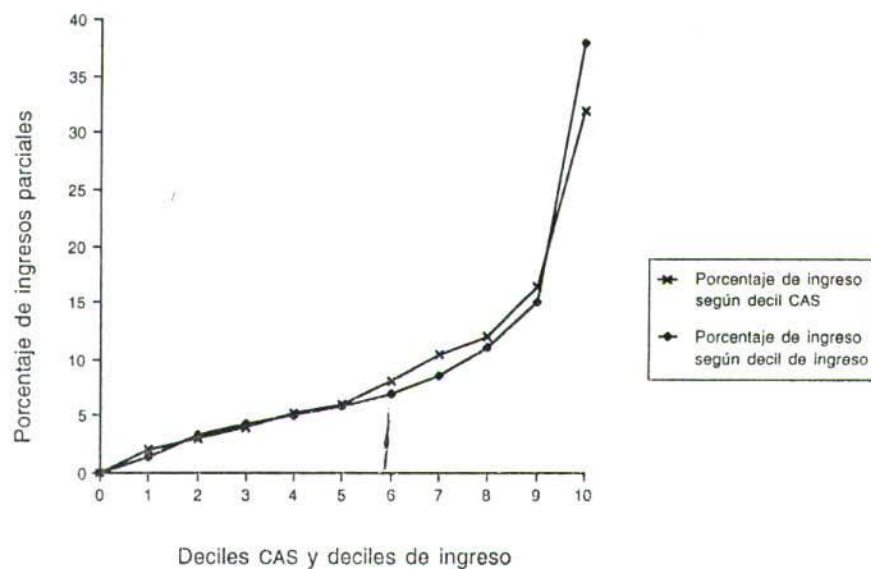
PROMEDIO DE INGRESOS POR DECILES CAS Y DECILES DE INGRESOS



Fuente: FOCUS, Estudios y Consultorías Ltda.

GRAFICO N° 5.3-2

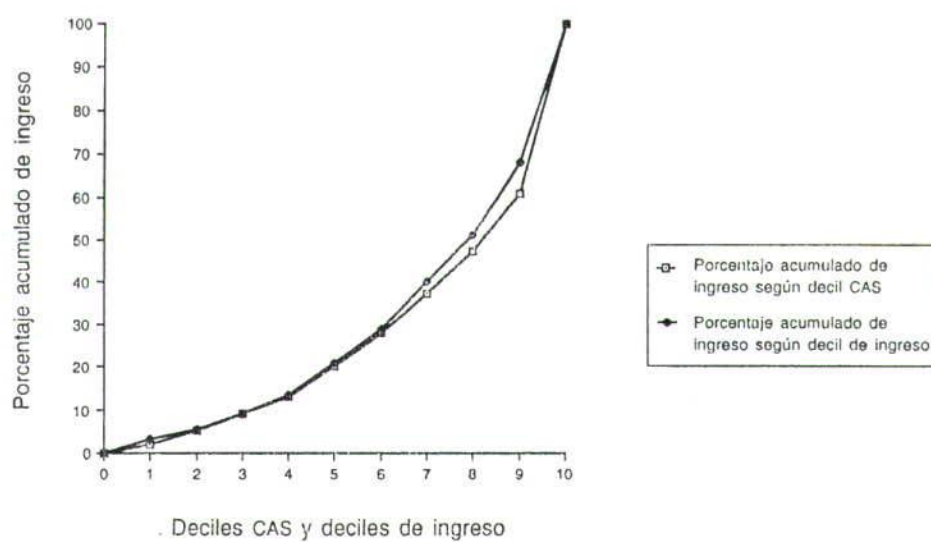
PORCENTAJE DE INGRESOS POR DECILES CAS Y DECILES DE INGRESOS.



Fuente: FOCUS, Estudios y Consultorías Ltda.

GRÁFICO N° 5.3-3

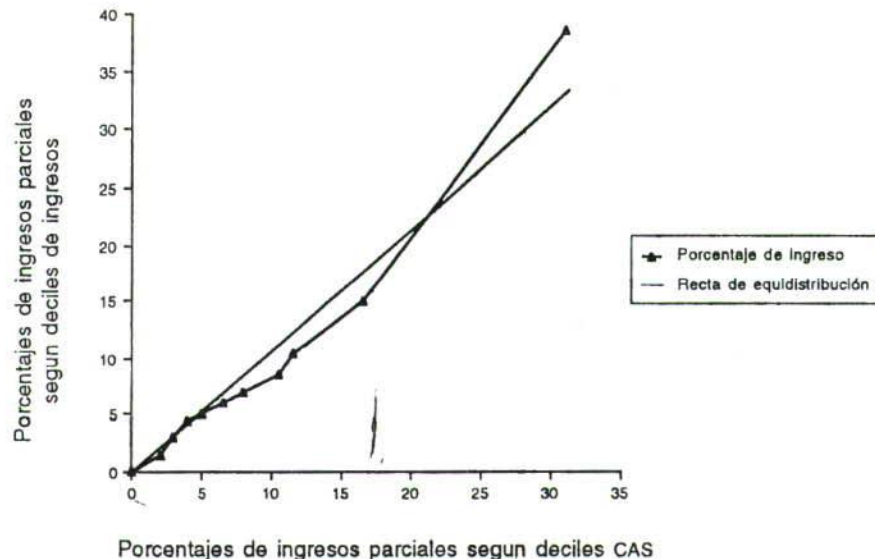
PORCENTAJES ACUMULADOS DE INGRESOS POR DECILES CAS Y DECILES INGRESOS.



Fuente: FOCUS, Estudios y Consultorías Ltda.

GRAFICO Nº 5.3-4

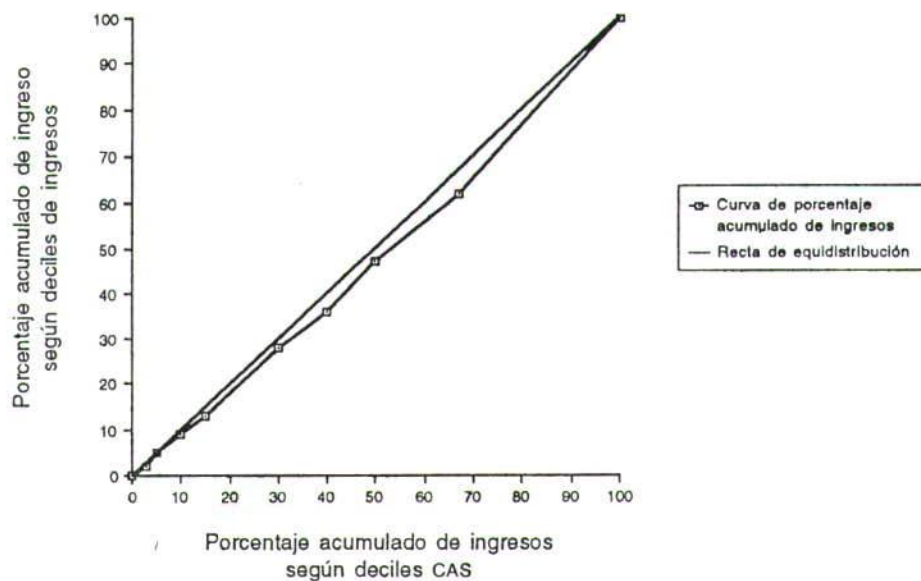
PORCENTAJE DE INGRESOS SEGUN DECILES CAS VERSUS PORCENTAJE DE INGRESOS SEGUN DECILES DE INGRESO



Fuente: FOCUS, Estudios y Consultorías Ltda.

GRAFICO Nº 5.3-5

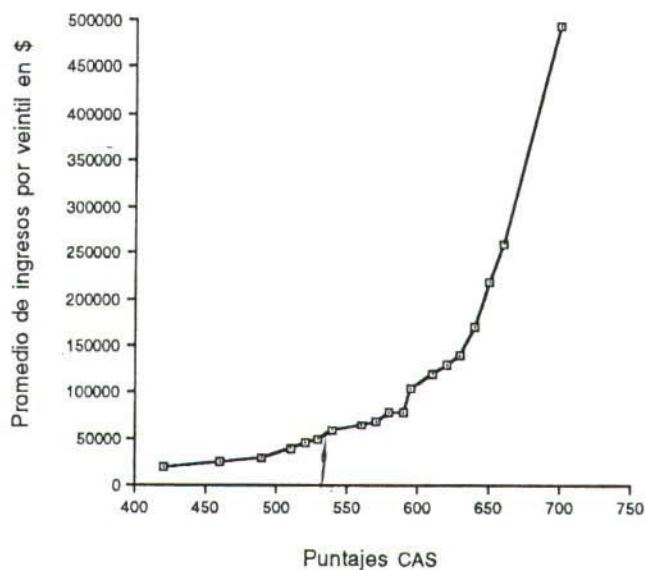
PORCENTAJE ACUMULADO DE INGRESOS SEGUN DECILES CAS VERSUS PORCENTAJE ACUMULADO DE INGRESOS SEGUN DECILES DE INGRESO



Fuente: FOCUS, Estudios y Consultorías Ltda.

GRAFICO Nº 5.3-6

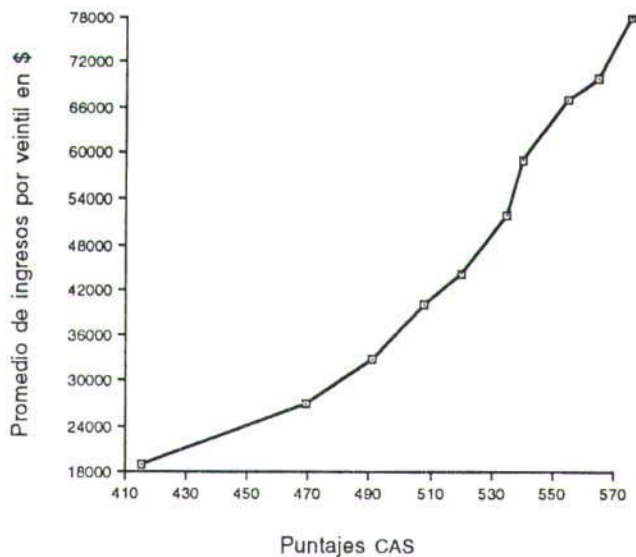
RELACION ENTRE PROMEDIOS Y PUNTAJES CAS ORDENADOS POR VEINTILES 1 AL 20



Fuente: FOCUS, Estudios y Consultorías Ltda.

GRAFICO Nº 5.3-7

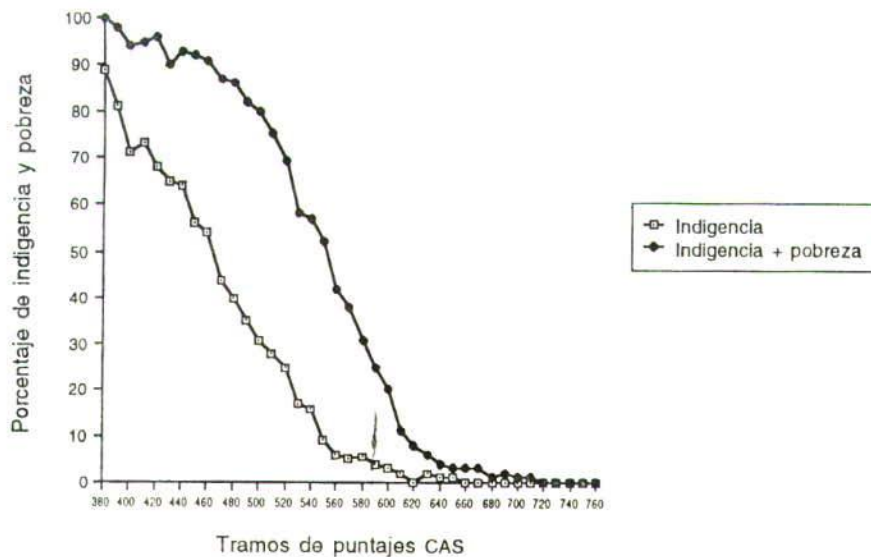
RELACION ENTRE INGRESOS PROMEDIOS Y PUNTAJES CAS ORDENADOS POR VEINTILES 1 AL 10.



Fuente: FOCUS, Estudios y Consultorías Ltda.

GRAFICO N° 5.4-1

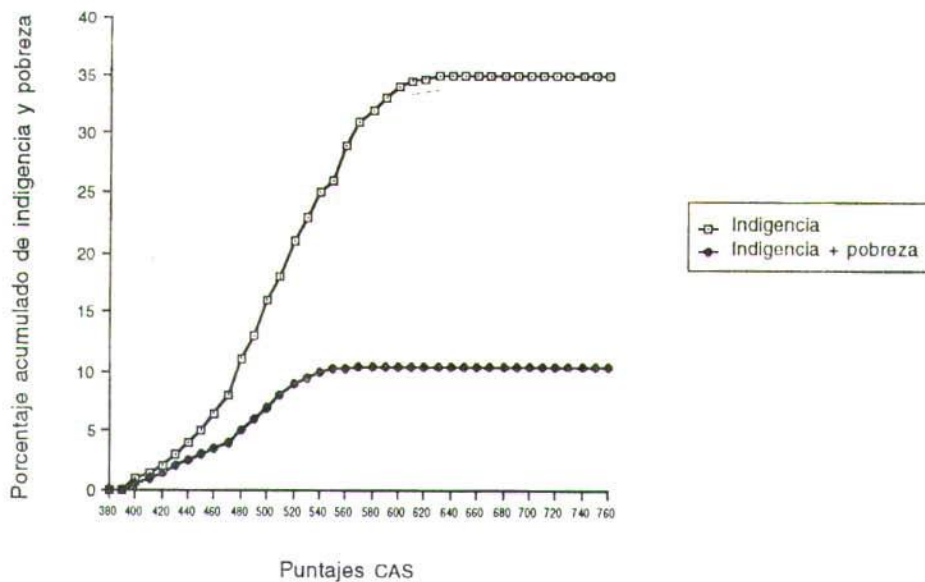
DISTRIBUCION DE LOS PORCENTAJES DE INDIGENCIA Y POBREZA SEGUN PUNTAJES CAS.



Fuente: FOCUS, Estudios y Consultoras Ltda.

GRAFICO N° 5.4-2

DISTRIBUCION DE LOS PORCENTAJES DE INDIGENCIA Y POBREZA ACUMULADOS EN FUNCION DE LOS PUNTAJES CAS (ENCUESTA CASEN 1990).



Fuente: FOCUS, Estudios y Consultoras Ltda.

